

- 1 **9330 05** **Termostatická hlavice s odděleným ovládáním** obsahuje termostatickou hlavici s kapalinovým čidlem (hydrosensorem), kapilární trubici a ovládací člen, možnost nastavení ochrany proti zamrznutí, s ohraničením a blokováním rozsahu žádané hodnoty, bílá barva, délka kapiláry 2000 mm.
- 1 **9330 10** Délka kapiláry 5000 mm
- 1 **9330 18** Délka kapiláry 8000 mm

Provedení

Rozsah požadované hodnoty 2–28 °C
Ochrana proti zamrznutí 6 °C
Zajištění proti překročení teploty do 60 °C
HERZ termostatická hlavice nevyžaduje údržbu.

Provozní údaje

K montáži na všechny ventily HERZ, které jsou určeny pro termostatický provoz.
HERZ termostatická hlavice s odděleným ovládáním se použije, není-li topné těleso přístupné z důvodu obestavění nebo obložení.
Čísla výrobků, dimenze a forma dodání ventilů HERZ jsou uvedeny v příslušných technických listech.

Použití

HERZ termostatická hlavice slouží jako snímací a regulační prvek pro regulaci teploty místnosti. Snímací a nastavovací část se namontuje na stěnu v poloze, která je snadno přístupná. Objemová změna kapalinové náplně v HERZ hydrosenzoru se kapilární trubicí přenáší přes kapiláru, který ovládá ventil topného tělesa. Systém je ve stavu dodání zajištěn předepnutou pružinou proti překročení teploty do 60 °C.

Princip funkce

Výrobce si vyhrazuje právo na změny dané technickým vývojem.

Otáčením snímacího a nastavovacího dílu proti směru pohybu hodinových ruček se teplota místnosti zvyšuje, otáčením opačným se snižuje.

Bod komfortu

Mezi značkami „3“ a „4“ je umístěn bod komfortu „☑“ Tento odpovídá nastavení cca 20 °C a představuje optimum tepelné pohody a úspory energie.

Ochrana proti zamrznutí

V poloze „*“ ventil otevře při cca 6 °C teploty okolí a zabrání zamrznutí vody v systému.

Letní nastavení

Po ukončení vytápěcího období se termostatická hlavice otočením proti směru pohybu hodinových ruček zcela otevře pro zabránění usazování částeček nečistoty na sedle ventilu.

Nastavení



Značky na hlavici udávají přibližně následující teploty místnosti, přičemž v závislosti na způsobu instalace a typu zařízení jsou možné odchylky teploty v rozsahu několika stupňů (K).

Označení	1	*	1	2	3	☑	4	5	6
cca °C	2	6	11	14	18	20	22	25	28

Označení na hlavici

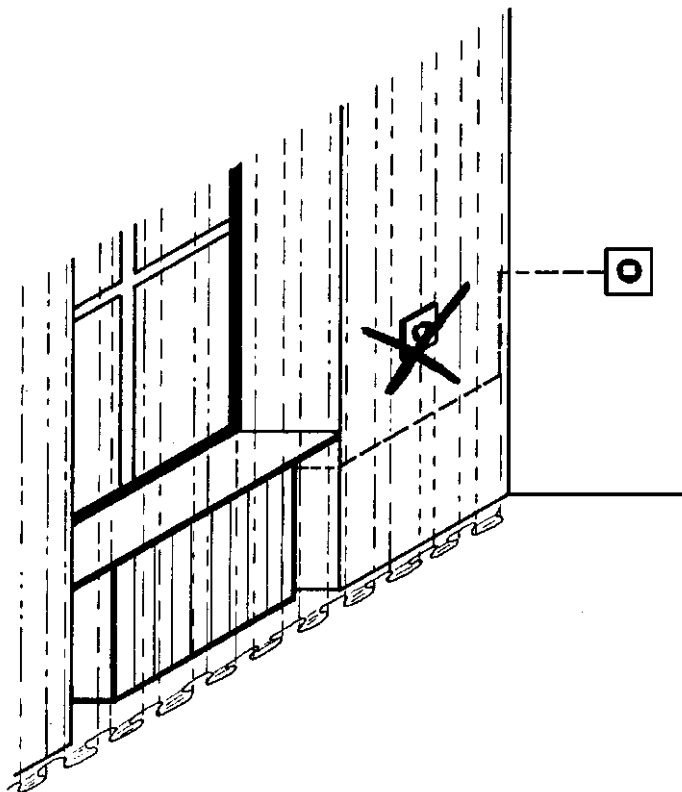
1 7555 00 20 kusů přichytek s hřebíkem pro montáž kapilární trubice

Příslušenství

Kapilární trubice nesmí být při montáži zalomena nebo poškozena, protože jinak se nepříznivě ovlivní její funkce. Trubice nesmí být položena na nebo těsně vedle trubek topného systému, topných tělesech nebo jiných zdrojů tepla.

Je nutné dbát na to, aby snímací a regulační člen na stěně nebyl zakrytý závěsy a obloženými.

Pokyny pro montáž



Montáž

1. Z termostatického ventilu se sejme šroubovací krytka nebo ruční ovládání (obr. 1).
2. Na termostatický ventil se nasadí ovládací člen a ručně se dotáhne převlečná matice (obr. 2).

Kapilární trubice se uloží do připraveného zářezu (obr. 3).

3. Při zohlednění délky kapilární trubice, která je k dispozici, se termostatický prvek připevní pomocí přiloženého připevňovacího materiálu na stěně tak, že šipka provedená na základní desce (vedle barevného označení) ukazuje nahoru (obr. 4).

4. Nadbytečná délka kapilární trubice může být navinuta na základní desku. (obr. 5). Jestliže trubici nebude možno vést za obložení, podlahovými lištami apod., lze ji připevnit pomocí hřebíkových přichytek (objednací číslo 1 7555 00). Položení pod omítku - viz bod 6.

5. Nasadí se plastový kryt, přičemž kolíček ukazovatele musí lícovat se šípkou na základní desce oba musí směřovat nahoru (obr. 6).

6. Montáž kapilární trubice pod omítku

Termostatický prvek se základní deskou lze montovat rovněž na krabici pod omítku.

Vnitřní část ovládacího členu přetáhneme trubkou (vnitřní průměr 23 mm). K tomuto musejí být předem demontovány plastové díly podle následujícího (obr. 7):

- Přeplečná matice se stáhne zpět.
- Rozříznutá objímka se roztáhne a izolační díl se vytáhne.
- Nyní se odstraní všechny 3 plastové díly.

Po protažení (obr. 8) se nasounou zpět plastové díly, počínaje přeplečnou maticí, přičemž izolační díl se musí zaklesnout ve vyříznuté výšce (obr. 9).

Ovládací člen se namontuje na termostatický ventil, jak je popsáno výše.

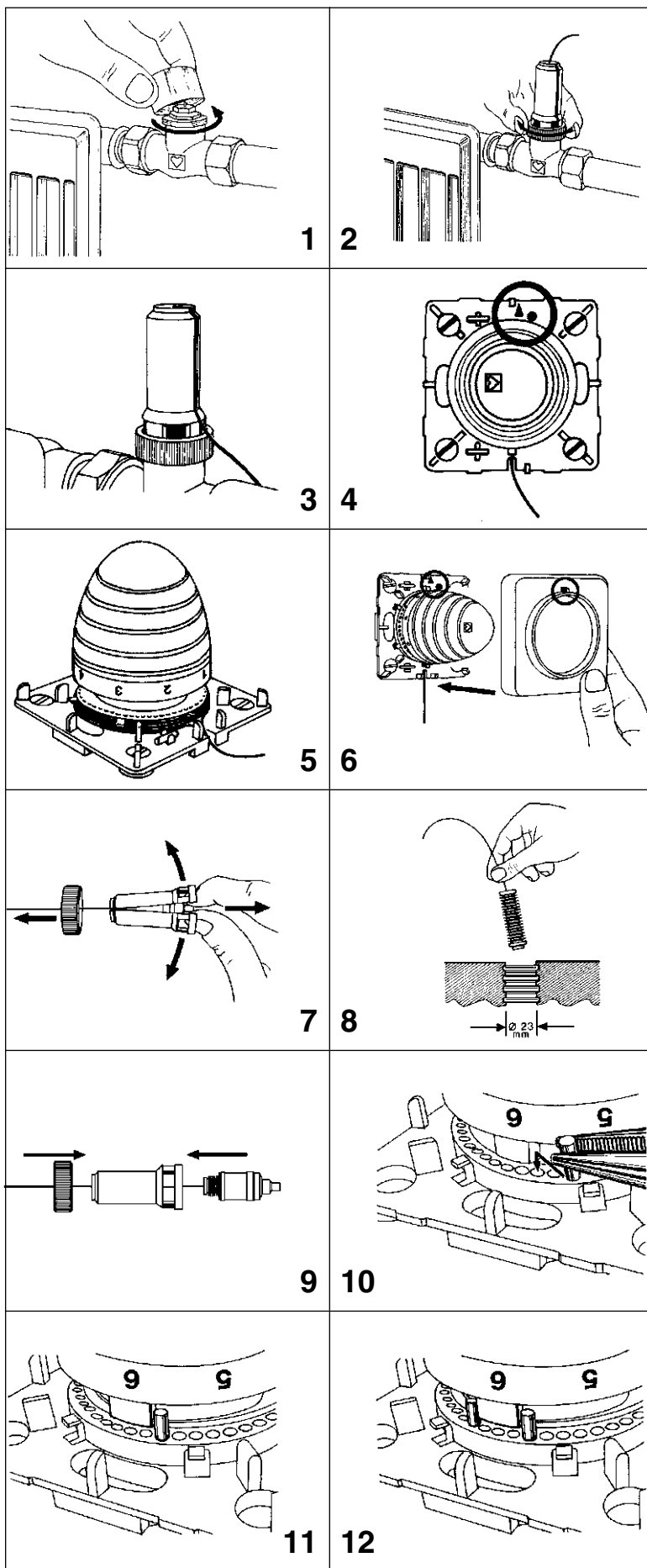
Možnosti nastavení

Na základní desce se nalézají 2 ocelové kolíčky, jejichž pomocí lze ohraničit rozsah požadované hodnoty. Rovněž je možné blokování na jednu určitou žádanou hodnotu.

Postup

- Stáhnout plastový kryt.
- Nastavit požadovanou žádanou hodnotu.
- Zastrčit kolík před nebo za doraz ruční hlavice podle toho, zda požadovaná hodnota má být omezena směrem dolů nebo nahoru (obr. 10, 11).
- Nasadit plastový kryt, tak jak je popsáno v bodě 5

Má-li se zablokovat jedna určitá hodnota, použijí se oba kolíčky a zastrčí se těsně před a za požadovanou hodnotu (obr. 12).



Všechny údaje, které jsou uvedeny v tomto dokumentu, odpovídají informacím dostupným v okamžiku tisku a slouží pouze pro informaci. Změny ve smyslu technického pokroku jsou vyhrazeny. Obrázky se rozumí jako symbolická vyobrazení a proto se mohou opticky lišit od skutečných výrobků. Případné barevné odchylky jsou podmíněny tiskem. Změny technických specifikací a funkce jsou vyhrazeny. V případě otázek kontaktujte naše nejbližší zastoupení HERZ.